



Booster sa performance avec les indicateurs techniques



Par **THAMI KABBAJ**

- HEAD OF TRADING & COACHING
- AGREGE D'ECONOMIE
- AUTEUR DE 3 BEST SELLERS
- TROPHEE D'OR DE L'ANALYSE
TECHNIQUE 2010

Abonnez-vous à notre newsletter et accédez à gratuitement à de nombreuses vidéos et formations de premier plan !

<http://www.tkltradingschool.com/>

TKL TRADING SCHOOL
Notre vocation : Former les traders à l'excellence

ACCUEIL COURS EN LIGNE FORMATION LIVE MASTER TKL PLANNING CONTACT ZONE MEMBRE

Coaching Live / Actions / Forex / Futures / Indices

Nous vous donnerons toutes les clés pour exceller en Trading...

Accédez immédiatement à plusieurs vidéos inédites pour devenir performant en trading

Insérez votre prénom et votre mail et recevez un accès gratuit à votre formation

Prenom (sans accent)

mail

Accès Immédiat

Partagez cette vidéo!

Le programme le plus complet et le plus solide dans le monde du Trading

Une formation d'excellence pour former à l'excellence

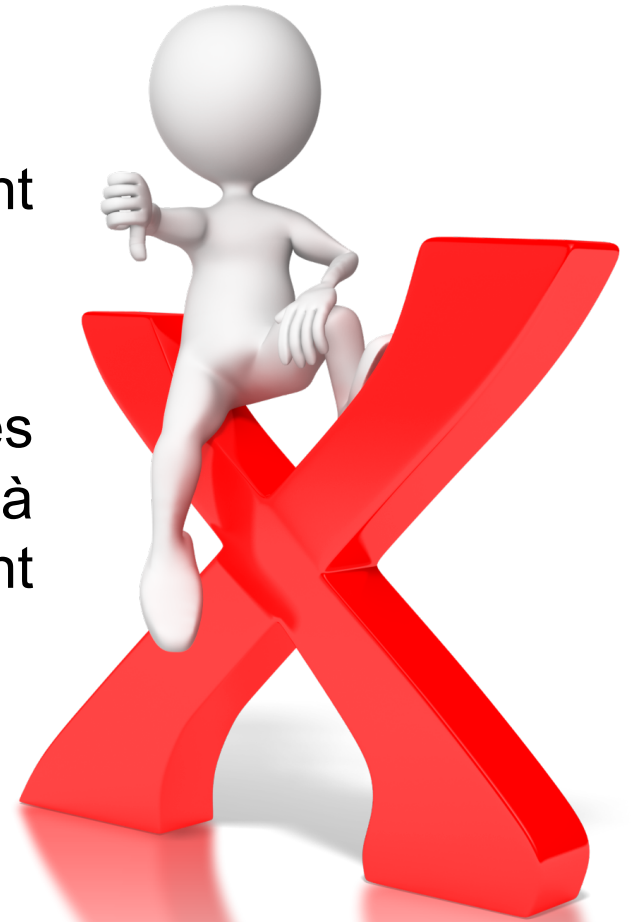
**Beaucoup trop de traders
critiquent un peu hâtivement
les indicateurs techniques.**



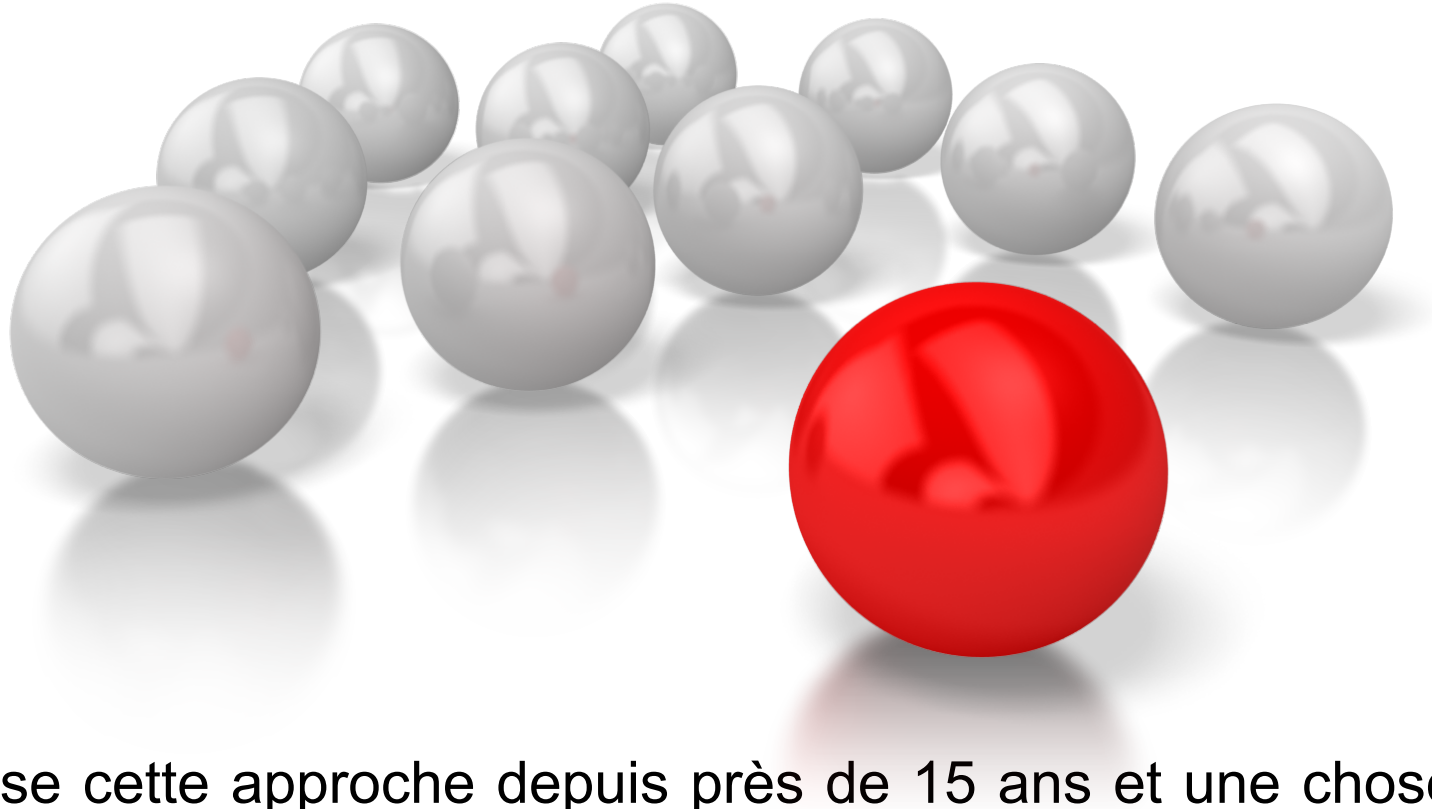
Préambule

- **Faible maîtrise de cet indicateur** tant par le grand public que par les experts.
- Certains « experts » et non des moindres (Alan Farley par exemple) vont jusqu'à dire que « Les indicateurs techniques ont du retard et qu'ils ne servent à rien, » ...

Information relayée sur de nombreux forums...



Tant mieux !

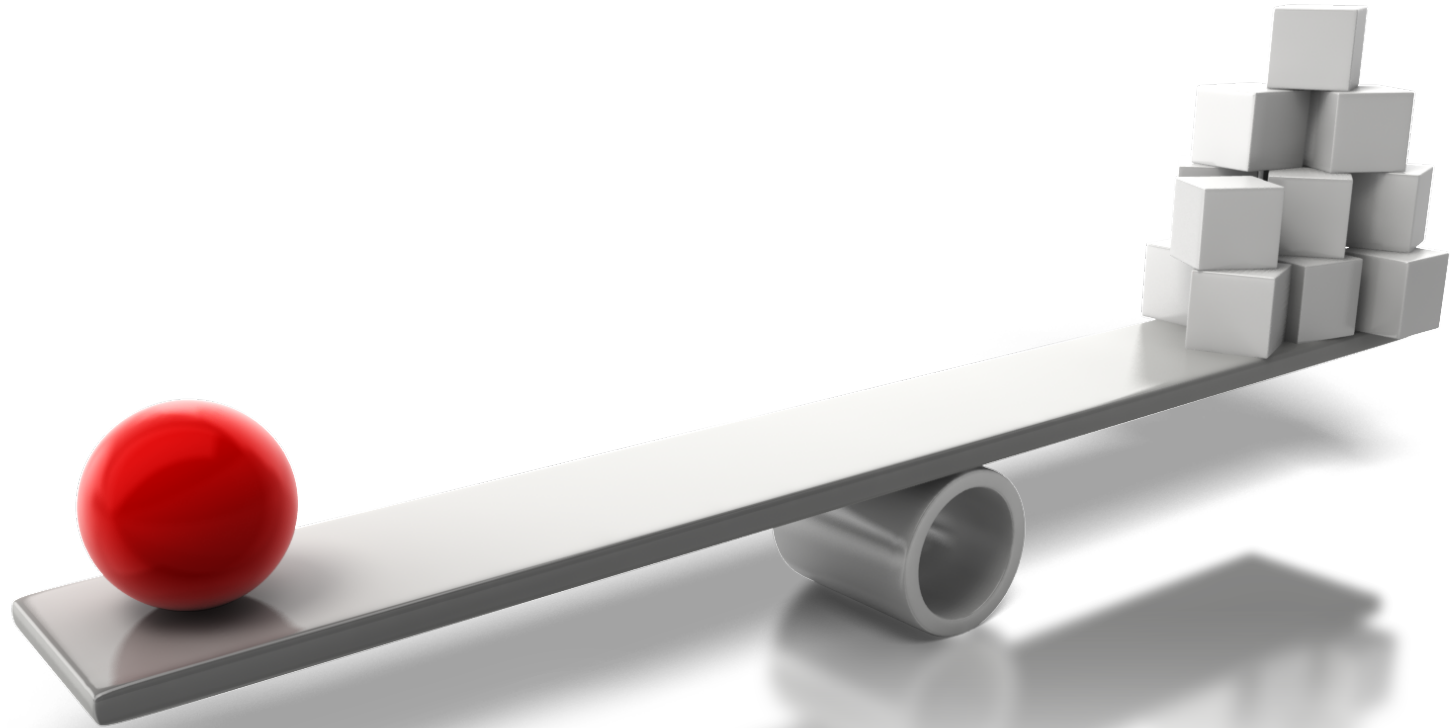


J'utilise cette approche depuis près de 15 ans et une chose est sûre les indicateurs techniques m'ont aidé à anticiper de nombreux retournements majeurs en tendance que ces gourous n'avaient même pas entrevus !

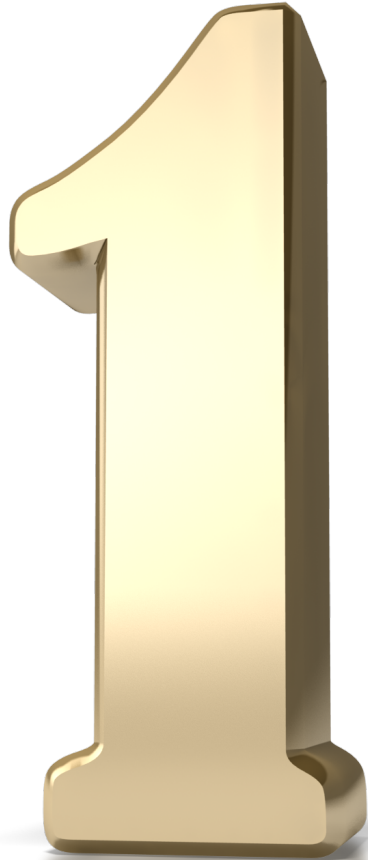
Quelques réussites !



- ✓ Le krach de 1998
- ✓ Le krach de mars 2000
- ✓ Le krach du 11 septembre 2001
- ✓ Le retournement majeur de 2003
- ✓ La crise des subprimes en 2007



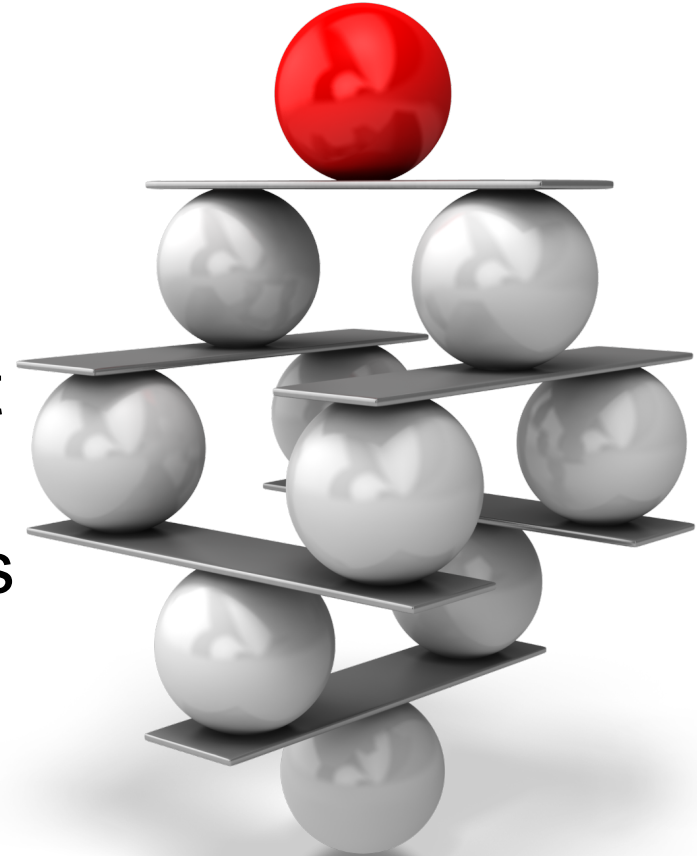
Dans cette vidéo, je vais vous révéler la puissance du RSI et comment l'utiliser concrètement dans la pratique...



**Ce que vous devez
absolument maîtriser sur
les indicateurs techniques**

La simplicité est gage d'efficacité

Mieux vaut utiliser quelques IT et bien les maîtriser plutôt que de vouloir utiliser tous les indicateurs avec des **signaux peu fiables !**



Je ne me base pas sur un seul indicateur pour prendre mes décisions.

Mon approche combine plusieurs techniques:

- ✓ chartisme,
- ✓ bougies japonaises,
- ✓ Indicateurs techniques,
- ✓ cyclicité des marchés,
- ✓ approche contrariante,
- ✓ etc.



Maitriser toutes ces dimensions vous permettra de vous hisser dans le **top 20%**...

Introduction



Les prix sont essentiellement influencés par des facteurs psychologiques. Or, sur les marchés boursiers, les émotions passent souvent d'un excès à un autre.

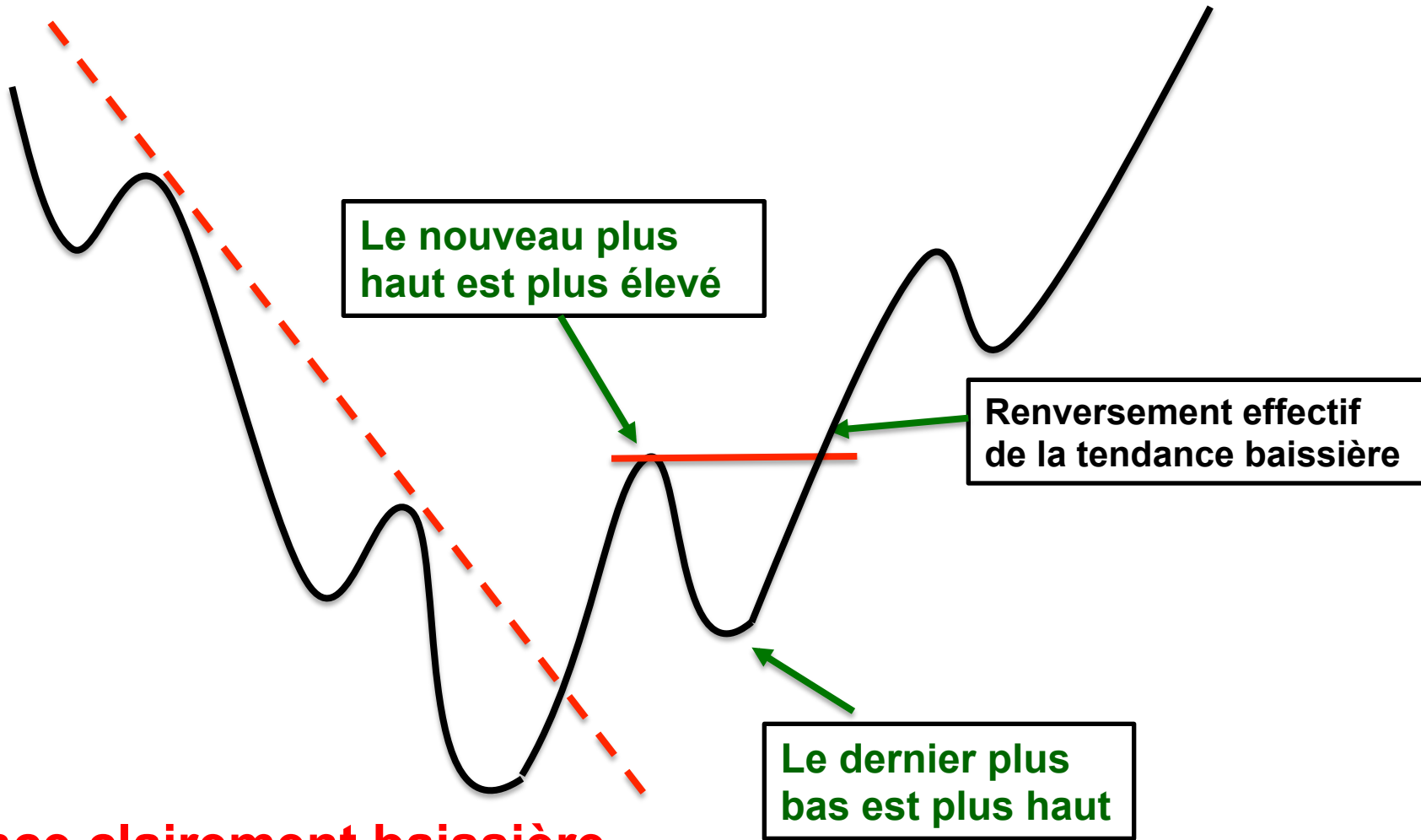
De la cupidité à la peur, de l'espoir au désespoir !

A quoi sert un indicateur technique ?

Un indicateur technique mesure la vitesse du mouvement des prix et permet de repérer l'état de santé de la tendance en cours...



Anticiper un retournement en chartisme !



Tendance clairement baissière

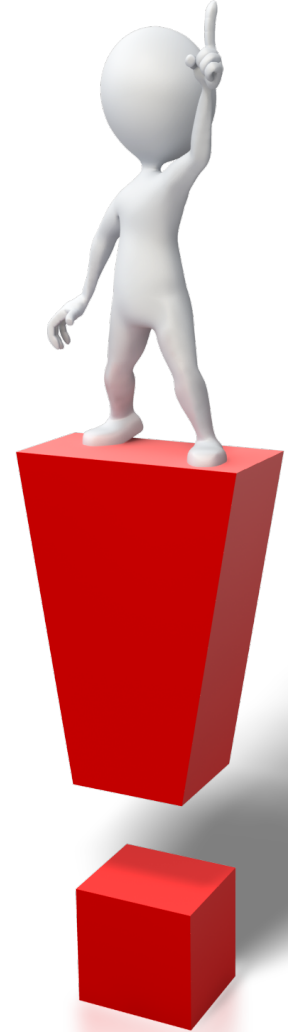


Problème : signal retardé qui nous fait rater une part importante du prochain mouvement...

Propriétés

Le Rsi permet :

- ✓ de détecter un retournement de tendance au tout début, grâce aux divergences baissières et haussières ;
- ✓ de rentrer dans un trend haussier ou baissier au bon moment grâce au repérage des supports/résistances.



Paramètres

Propriétés - Relative strength index (RSI)

Ajouter

- Ligne horizontale (50)
- RSI (21)**

Ajouter remplissage

Couleur hausse

Couleur baisse

Epaisseur

Style

Dernière valeur sur l'axe des prix

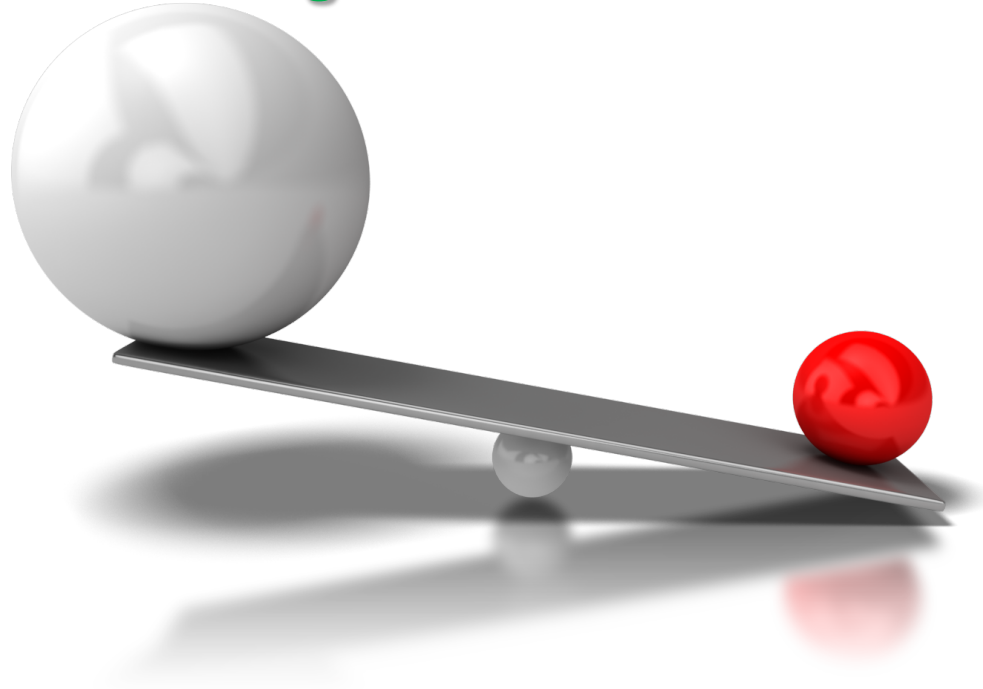
Nb périodes 21

Appliqué à $(H + B + 2 * C) / 4$

Paramètres par défaut pour cet indicateur

Fermer

Définition d'une divergence



Déconnexion entre l'évolution des cours et celle de l'indicateur qui indique souvent un renversement probable de la tendance en cours.

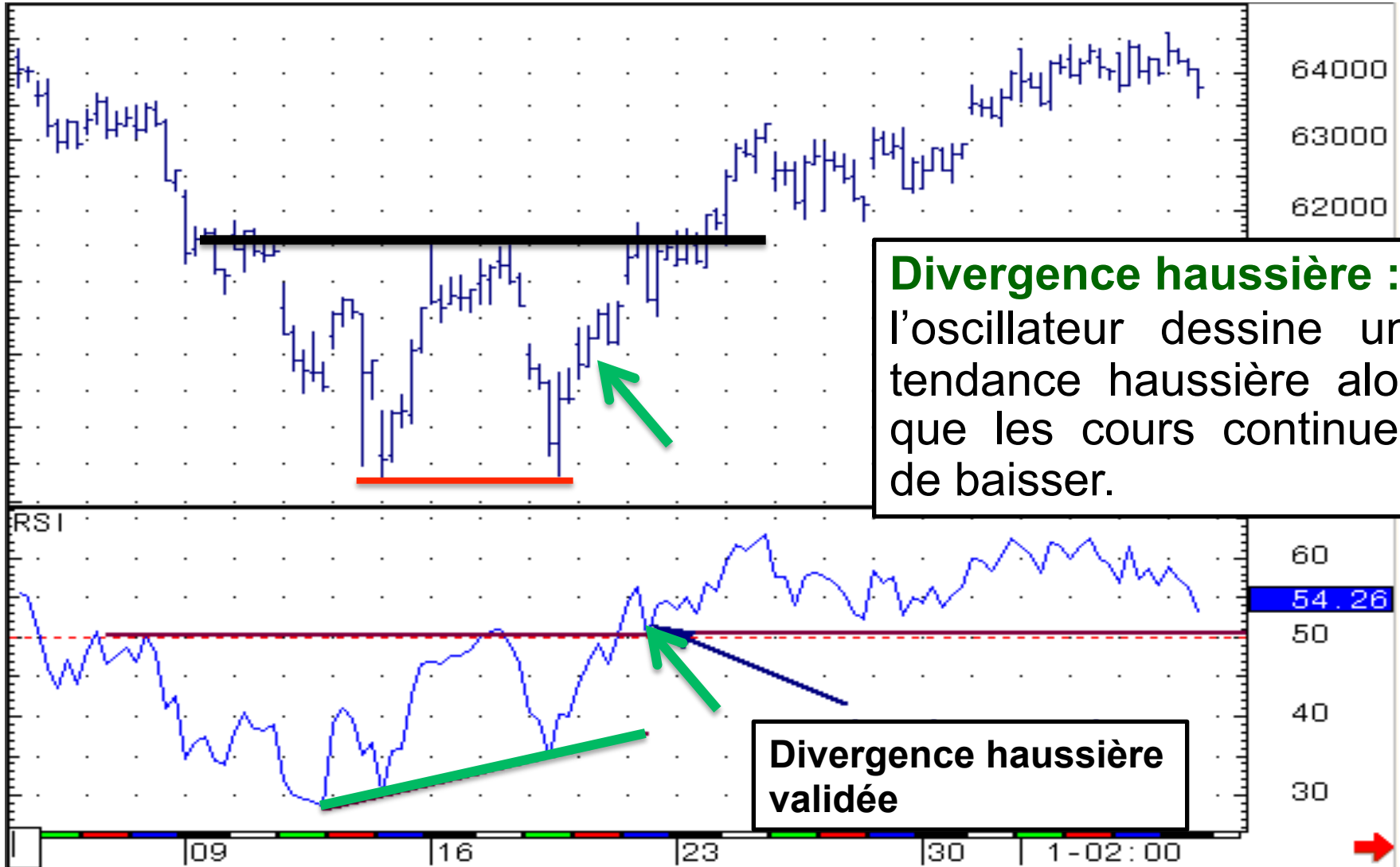
Dol/Yen : divergence baissière

Divergence baissière :

L'oscillateur dessine une tendance baissière tandis que les cours continuent de progresser.



Cac 40 : divergence haussière sur le Rsi



✓ **Vous devrez recourir de manière prudente aux divergences.**

✓ Elles sont uniquement valables dans un marché suracheté ou survendu. Il faudra attendre que le signal soit validé avant de se positionner.



La zone de neutralité

- ✓ Dans une **tendance haussière**, la zone de neutralité située autour de 40/50% sert de support.
- ✓ Dans une **tendance baissière**, la zone de neutralité autour de 60/50% constitue une résistance.

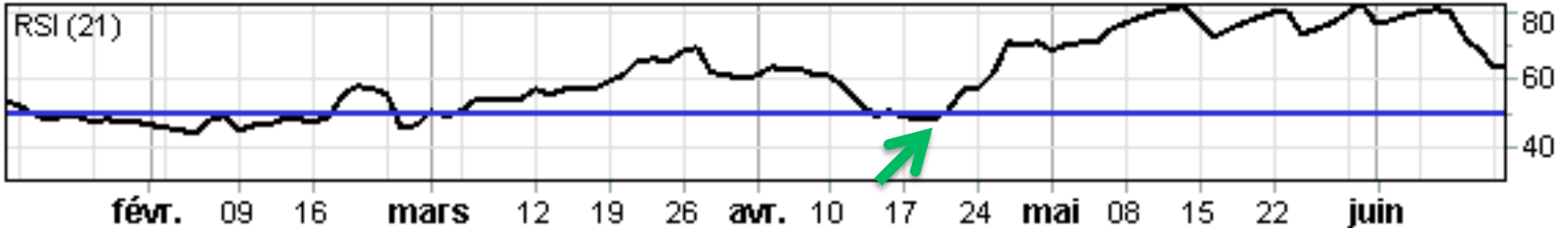
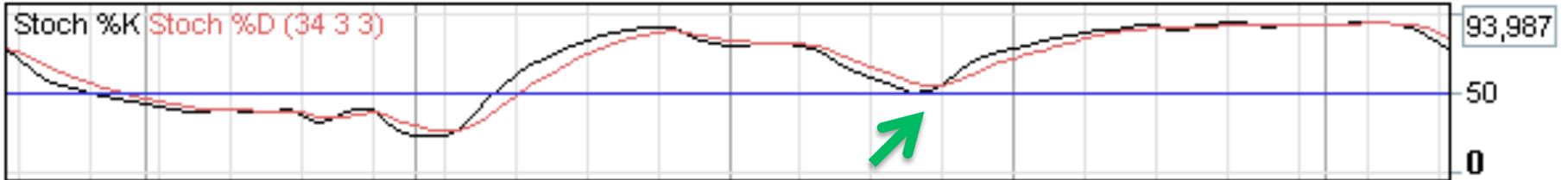
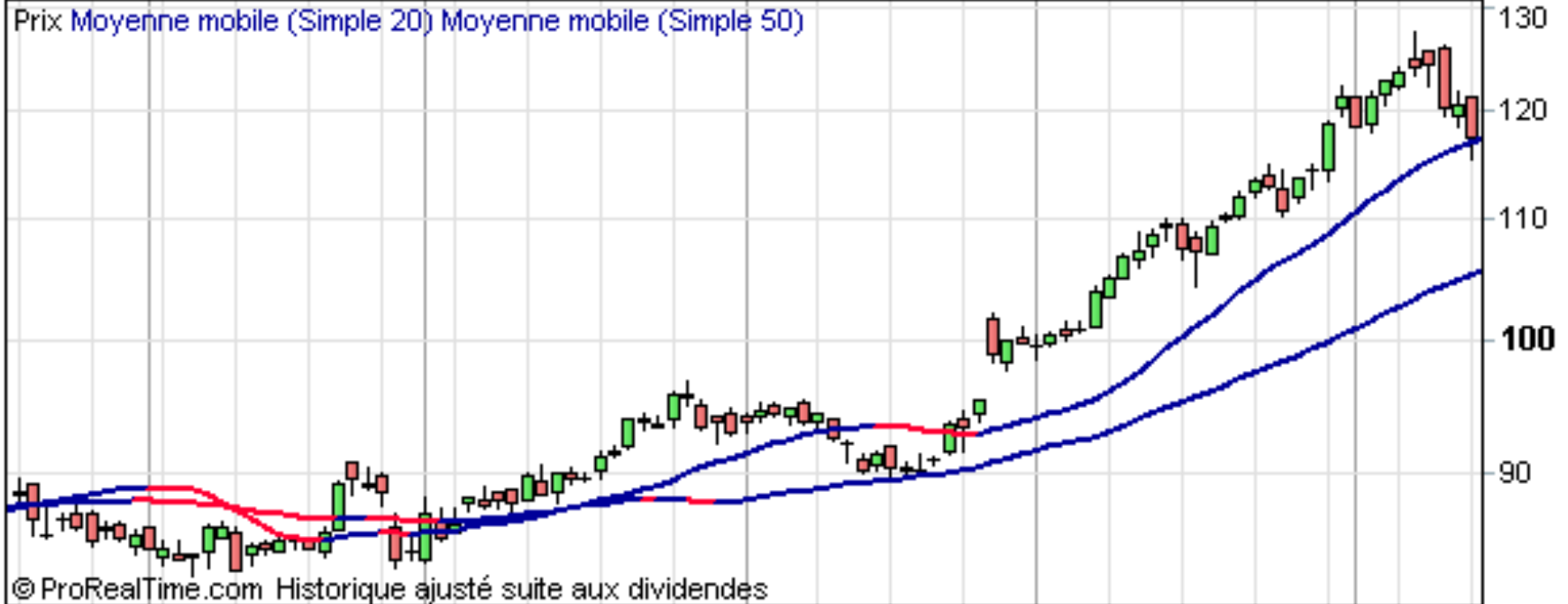


APPLE : combiner les IT (daily)

www.ProRealTime.com

AAPL - APPLE INC. 542,44 (+1,31%) Journalier 29 févr. 2012

Journalier 29 févr. 2012





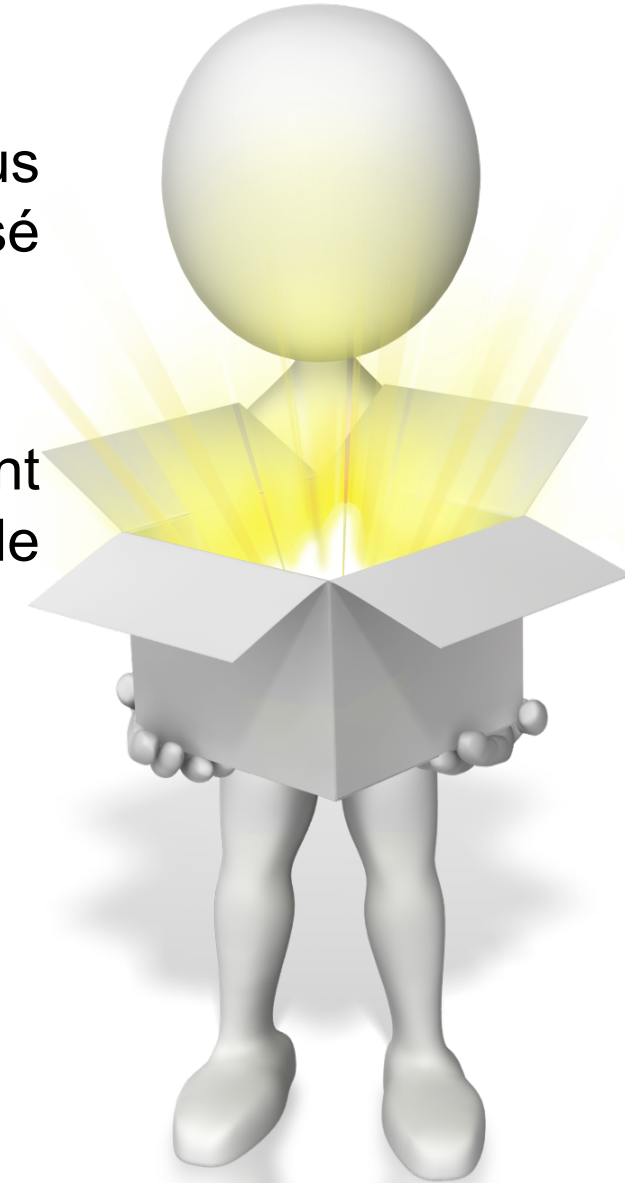
Pourquoi j'utilise les IT : un bref retour en arrière

1/ Le jour où j'ai réellement perçu la puissance des IT (le Krach de 1998)

Rappel

- Analyste technique au sein de l'un des plus grands cabinets d'AT en Europe spécialisé dans les vagues d'Elliott
- Les analystes techniques du cabinet étaient baissiers durant toute la première moitié de 1998 et baissiers dans la seconde moitié
- J'étais le seul analyste baissier de la salle !!!

Je ne me suis pas fait beaucoup d'amis 😊



Cac 40 (krach de 1998 - weekly)

www.ProRealTime.com

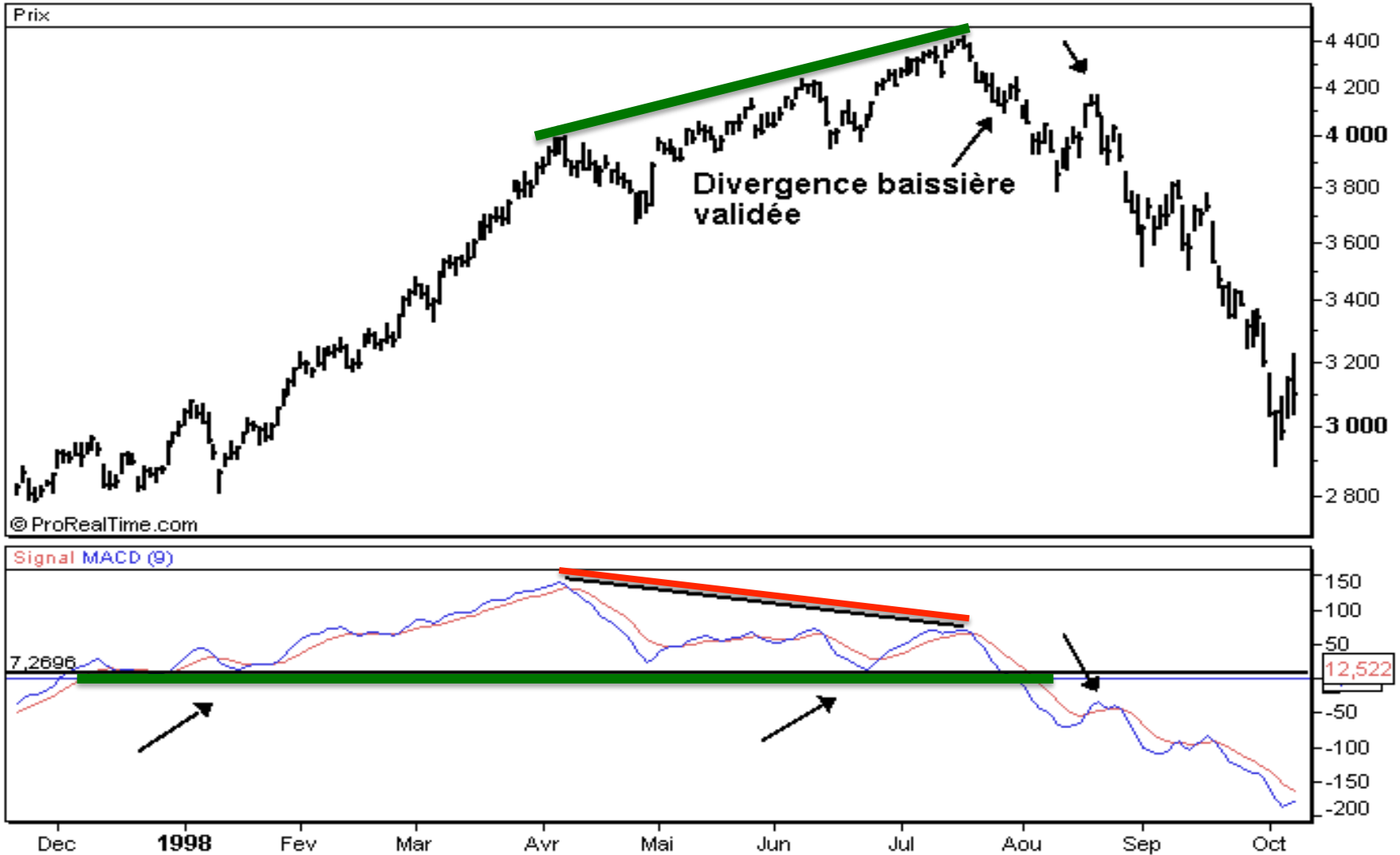
PXI - CAC 40 5 957,16 (-1,79%) Hebdo 20 Jul



Cac 40 (krach de 1998 - daily)

www.ProRealTime.com

PXI - CAC 40 5 957,16 (-1,79%) Journalier 20 Jul



Société Générale (1998)

www.ProRealTime.com

GLE - SOCIETE GENERALE 138,79 (+1,58%) Hebdo 6 Jul



AXA (krach de 1998 - weekly)

www.ProRealTime.com

CS - AXA 31,34 (-2,00%) Hebdo 20 Jul



2/ La confirmation (Mars 2000)

Rappel

- En mars 2000, Bulle spéculative d'une ampleur inégalée dans le secteur des valeurs technologiques ;
- Certaines entreprises ont enregistré des progressions de plusieurs milliers de % ;
- L'hystérie est collective et les ouvrages de certains gourous en vogue titraient même DOW 100,000...



Conférence au Salon de l'analyse technique en mars 2000

www.ProRealTime.com

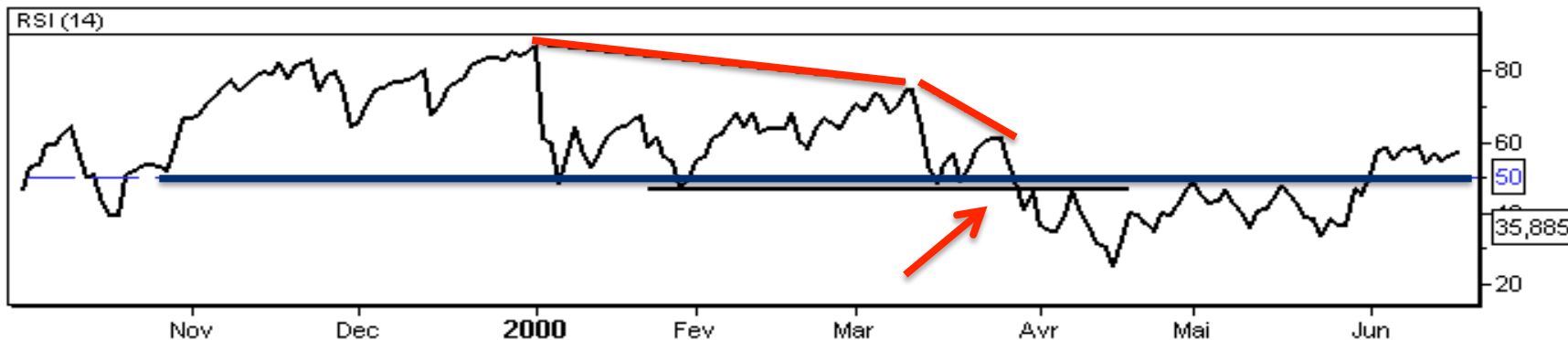
COMPX - NASDAQ COMPOSITE INDEX 2 562,24 (-1,43%) Journalier 27 Jul



Nasdaq (krach de mars 2000 - daily)

www.ProRealTime.com

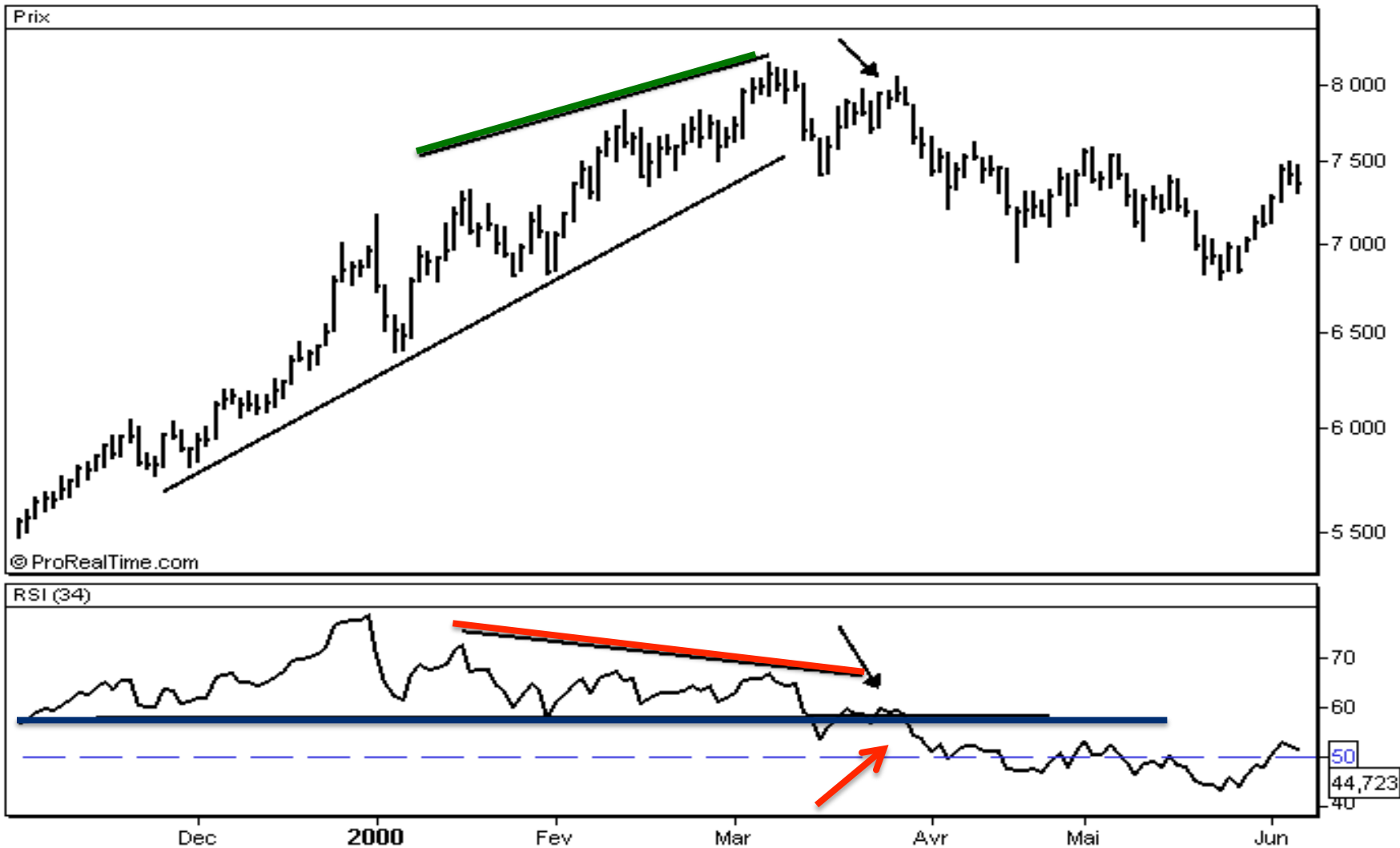
COMPX - NASDAQ COMPOSITE INDEX 2 562,24 (-1,43%) Journalier 27 Jul



Dax 30 (krach de mars 2000 - daily)

www.ProRealTime.com

DAX1 - DAX PERFORMANCE INDEX 7 451,68 (-0,76%) Journalier 27 Jul



Cac 40 (marché baissier)

www.ProRealTime.com

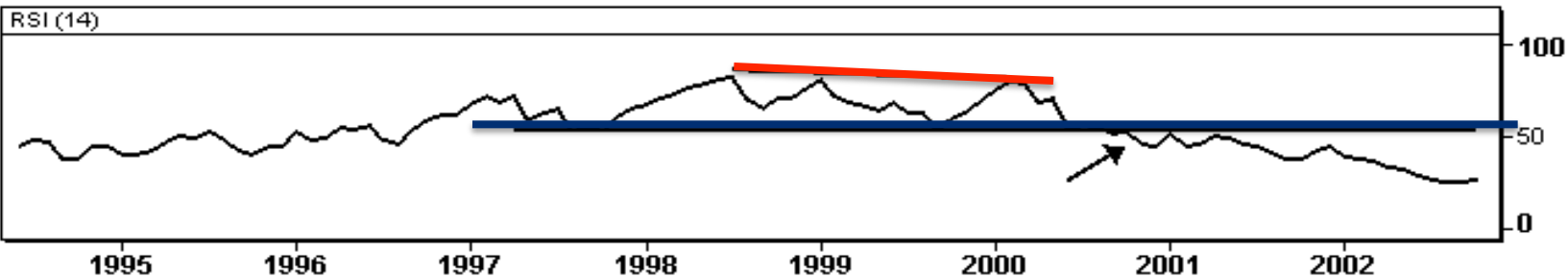
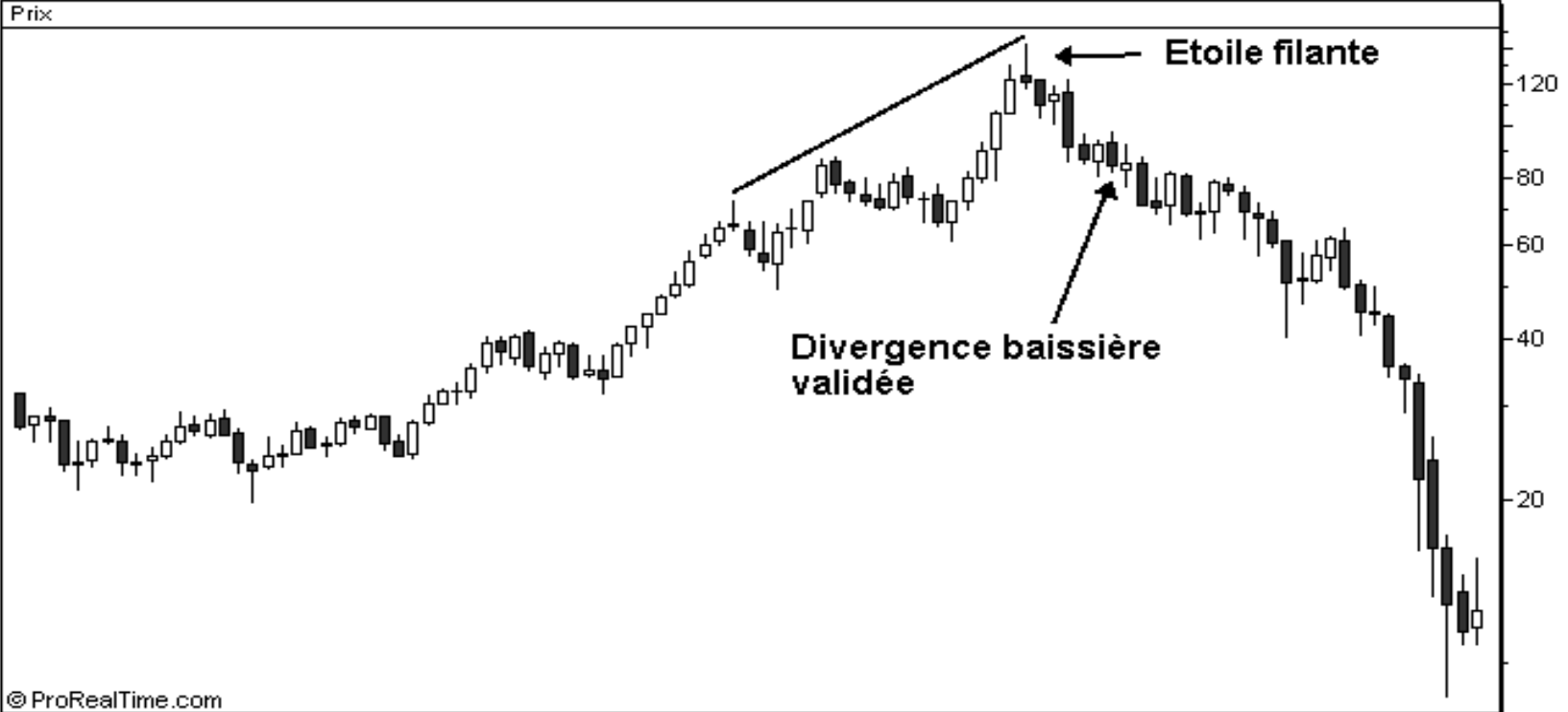
PXI - CAC 40 5 957,16 (-1,79%) Hebdo 20 Jul



VIVENDI (Monthly)

www.ProRealTime.com

VIV - VIVENDI 31,69 (-1,25%) Mensuel 20 Jul



Morale de l'histoire

**Dans les situations excessives, les IT sont
d'une efficacité redoutable...**



Mon conseil : Quand les meilleurs experts vous disent c'est la fin du monde, étudiez d'abord les IT avant de suivre leurs conseils



**les IT sont-ils encore
efficaces à l'ère des
algorithmes de
trading ?**

Les traders de GS battent les robots en 2007

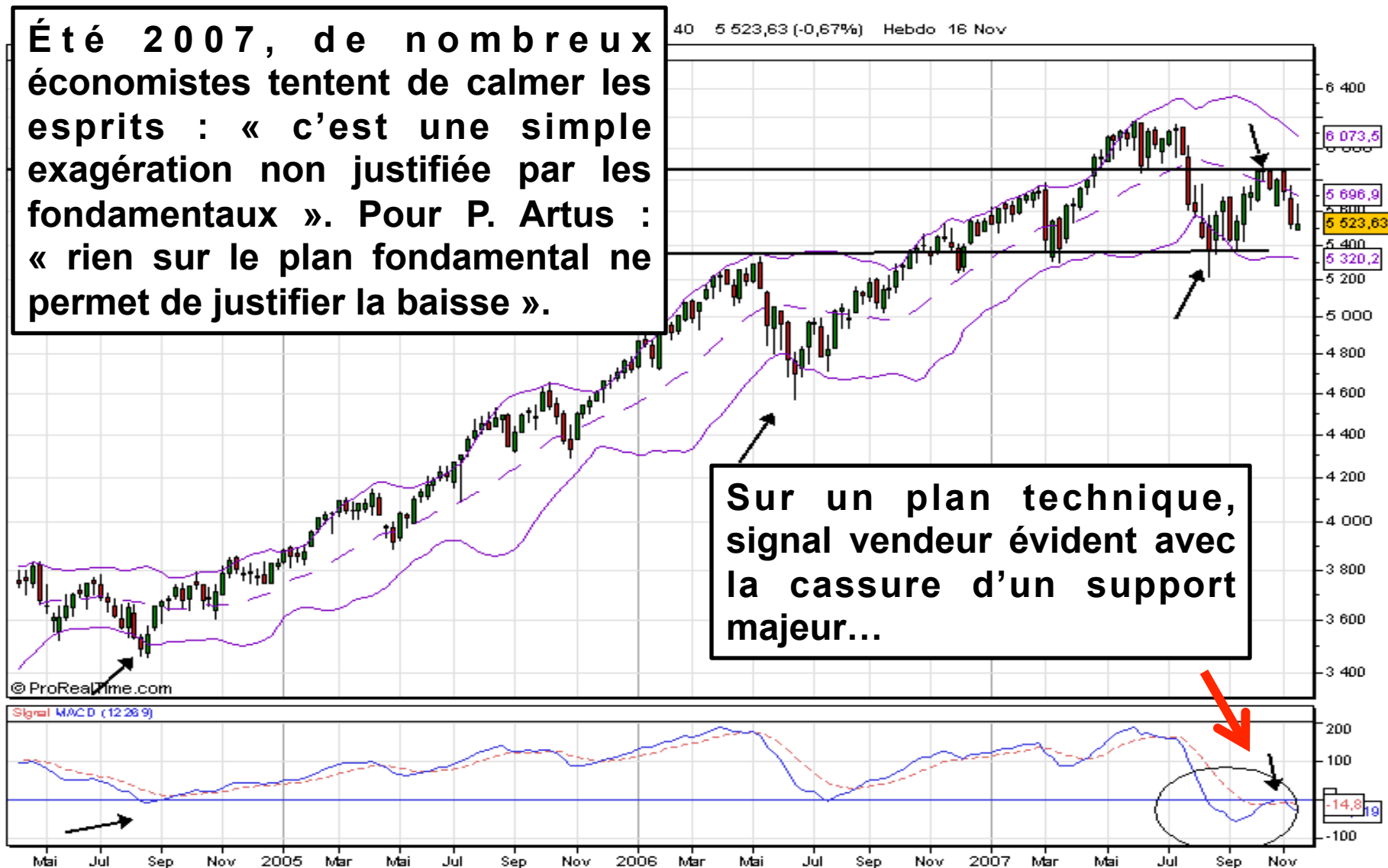


- La faillite de nombreux fonds quantitatifs en 2007
- Les traders discrétionnaires de Goldman Sachs gagnent 4 milliards de \$ durant la baisse

Mon diagnostic à l'époque était baissier

Graphe du Cac en weekly

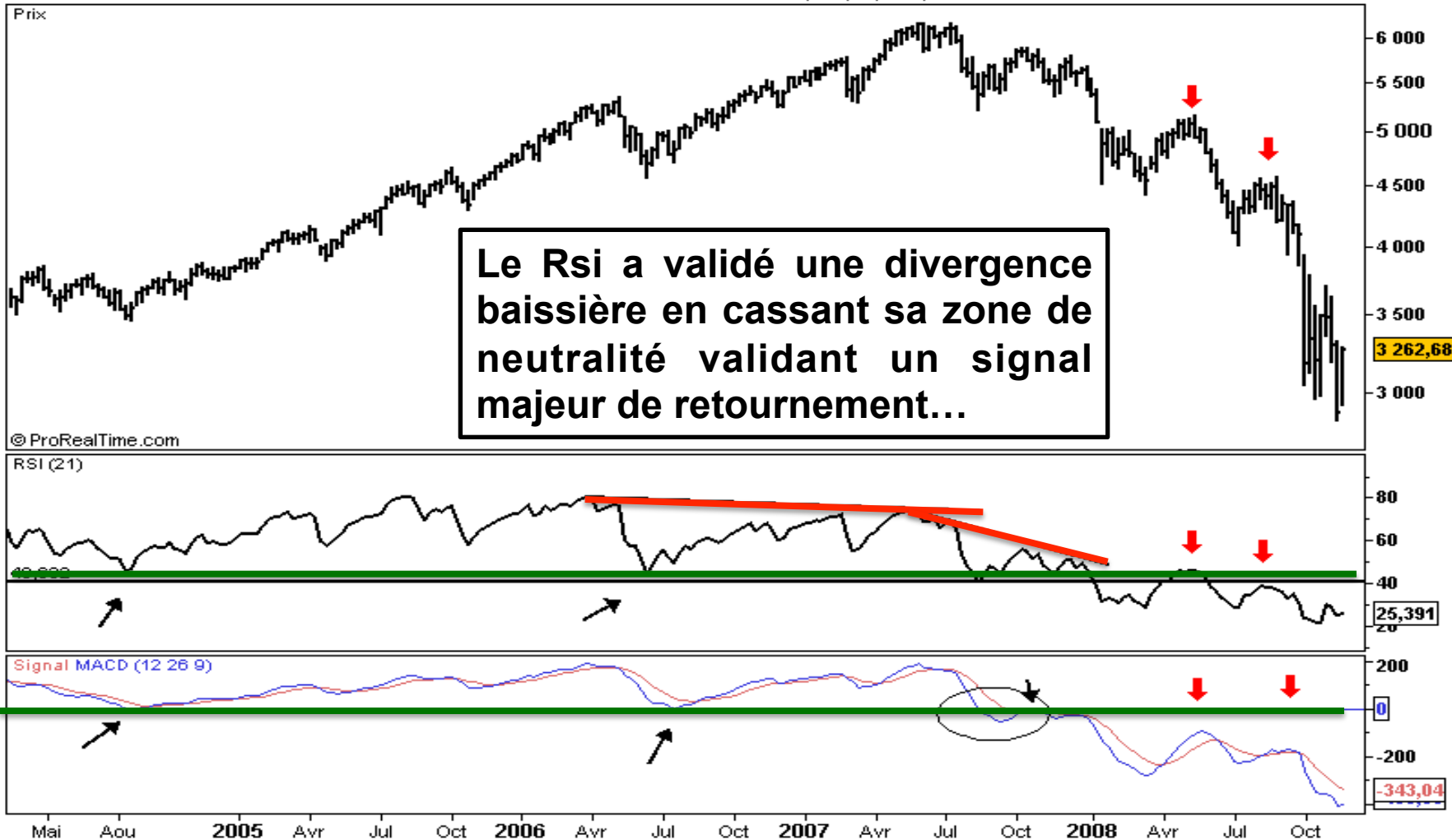
Été 2007, de nombreux économistes tentent de calmer les esprits : « c'est une simple exagération non justifiée par les fondamentaux ». Pour P. Artus : « rien sur le plan fondamental ne permet de justifier la baisse ».



CAC 40 (weekly)

www.ProRealTime.com

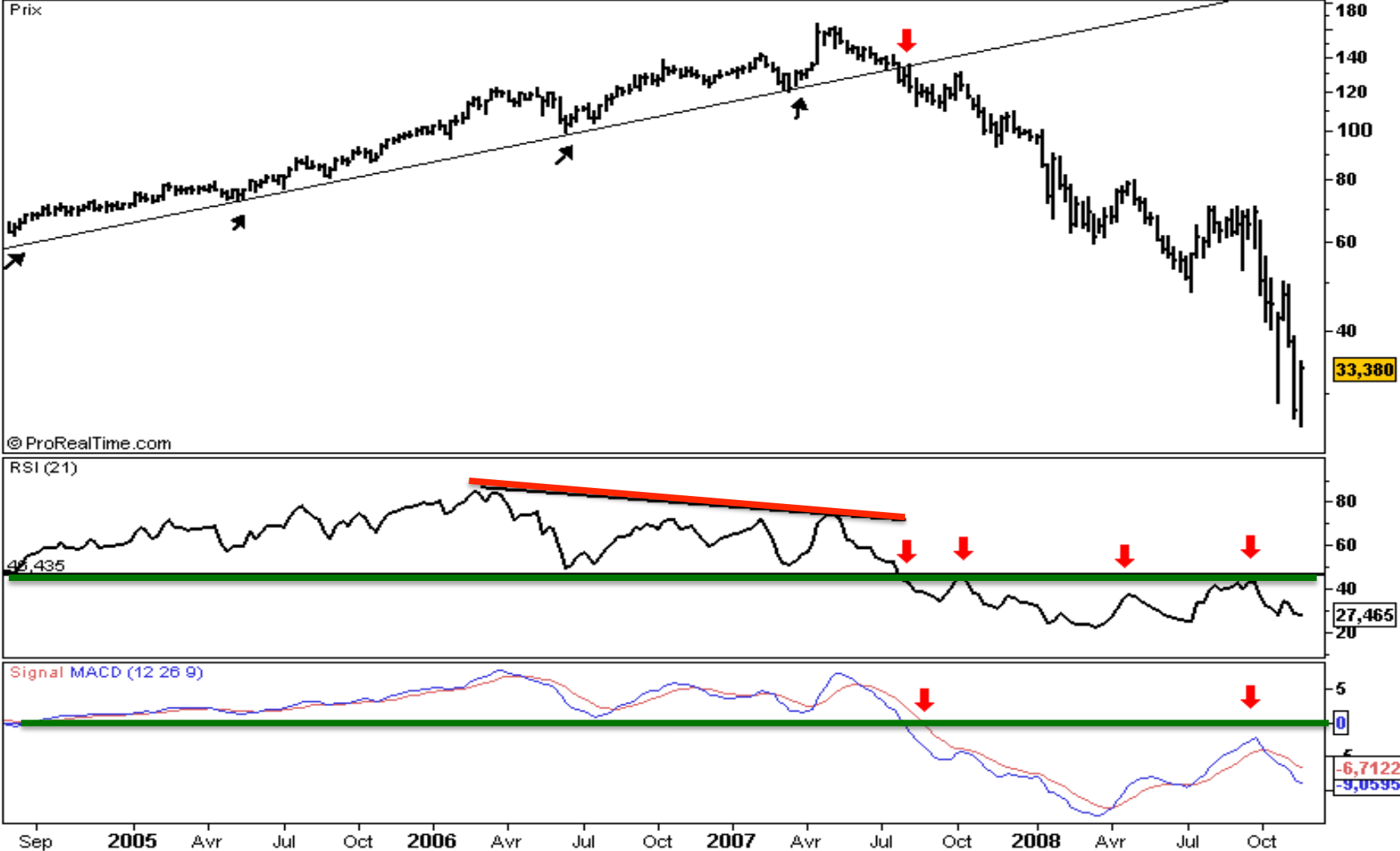
PXI - CAC 40 3 262,68 (+0,38%) Hebdo 28 Nov



SOCIETE GENERALE (WEEKLY)

www.ProRealTime.com

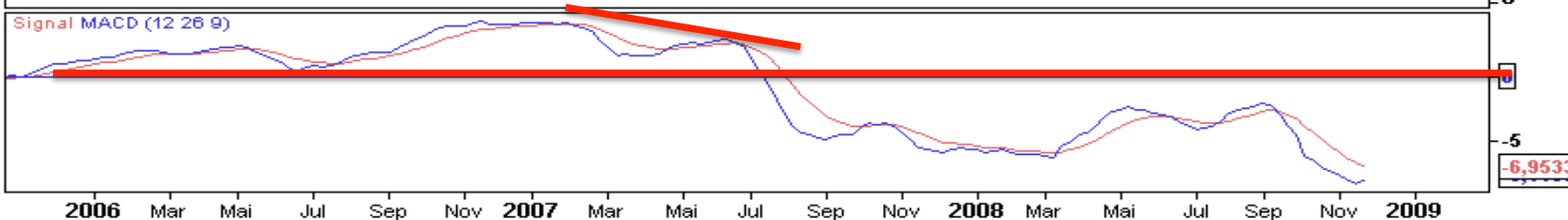
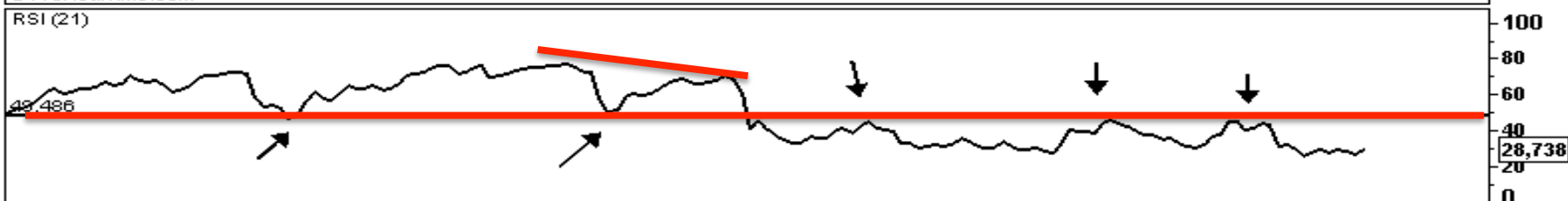
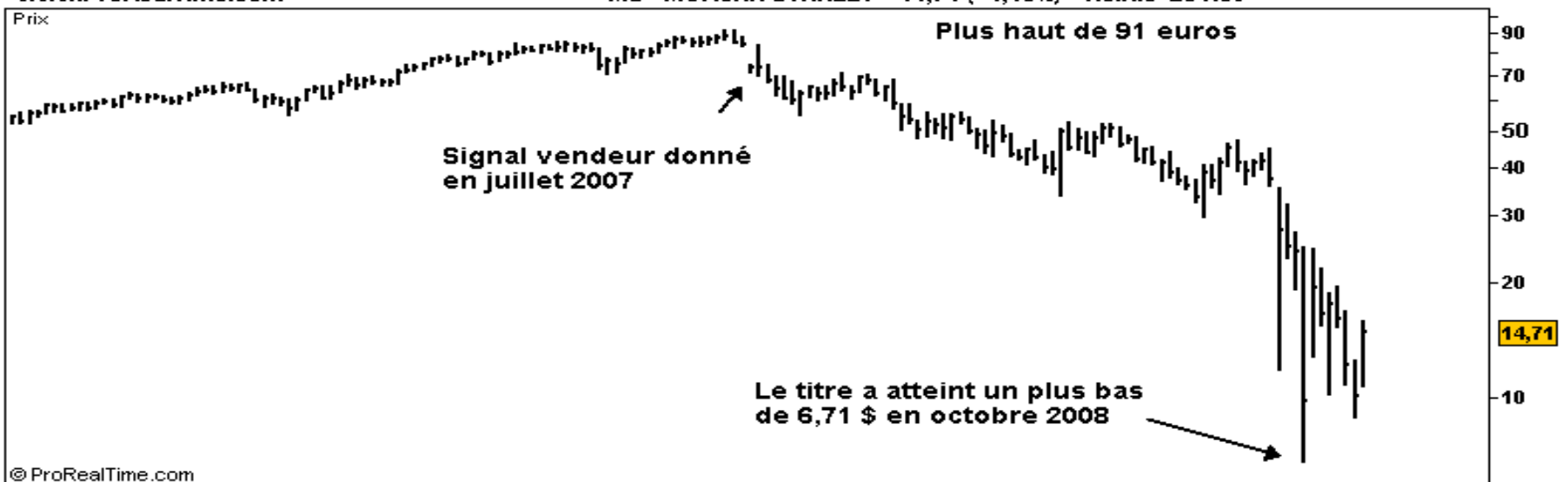
GLE - SOCIETE GENERALE 33,380 (-1,18%) Hebdo 28 Nov



MORGAN STANLEY (WEEKLY)

www.ProRealTime.com

MS - MORGAN STANLEY 14,71 (+1,45%) Hebdo 28 Nov





**C'est trop facile ?
Retour sur quelques
analyses !!!**

ANALYSE RÉALISÉE AU SALON AT EN MARS 2009

www.ProRealTime.com

PXI - CAC 40 2 791,14 (+0,51%) Hebdo 20 Mar

Cac 40 weekly

Pessimisme généralisé. La plupart des opérateurs dressent un tableau sombre sur l'évolution de l'économie...



RSI (21)



PETROLE DAILY

www.ProRealTime.com

QMXXXX - miNY Light Crude Oil 52,050 (+0,43%) Journalier 0:00



Des étudiants de 22 ans battent les pro !!!

- En mars 2009, je donne un cours à des élèves de Dauphine en L3 sur l'analyse technique
 - ✓ Consensus des experts majoritairement baissier...
 - ✓ J'enseigne à mes élèves comment interpréter les IT



Des étudiants de 22 ans battent les pro !!!

- Un gourou me contacte pour publier un livre et j'accepte... en lisant son manuscrit, je m'aperçois qu'il était très baissier. Je lui dis attention, nous sommes sans doute en train de vivre une période de retournement...

+ de 80% de mes étudiants me rendent leurs copies avec un diagnostic très haussier en Mai 2009

alors que 2/3 des experts de WS étaient très baissiers à la même période...





Cette méthode peut-elle marcher pour tout le monde ?

Etude de quelques trades effectués par les
étudiants de la TKL Trading School



Une personne formée par mes soins en quelques mois pourra-t-elle reproduire mon approche ?

Ma réponse en fin de vidéo...



Copier collé des analyses et des trades de certains de mes étudiants...

Trade de Philippe



philippe [redacted] – trade scalp sur l'eur/dol
graph 1h haussier , 15mn idem et bas de canal 15mn,
5mn haussier également et ksur canal 5mn, 1mn PP sur
pull back canal 5 mn et point bas stoch. et rsi
a 09h54 sortie 2° position à 0

Posted on Jul 17



1h.jpg



15mn.jpg



5mn.jpg



1mn.jpg



TRADE DE PIERRE-YVES



Pierre-Yves [] Bonjour Thami, bonjour tout le monde,

Aujourd'hui 1 trade gagnant sur EUR USD:

Gain: 1% du capital

Entrée: 1.2520 à 9h28

Stop loss: 1.2510

Cible: 1.2538 (avant le niveau des 1.40)

Je suis rentré sur le pull back en 150 ticks sur le haut de la BC en 15 minutes.

Je suis sorti à 9h52 sur ma cible. L'idéal était de rentrer à 1.2519 pour avoir un RR de 2, je suis rentré 1 pip trop tard... Du coup RR de 1.8.

J'ai raté la magnifique opportunité de ce matin à 8h05, sur le 5 min, on pouvait acheter le bas du range et les IT étaient beaux...

J'ai attendu la prochaine opportunité et elle est arrivée.

Plus de trading pour aujourd'hui, je vais revoir les cours.

J'ai hâte d'être ce soir. :)

Ci-joint 2 graphiques: 5 minutes et 150 ticks.

Bonne journée, à tout à l'heure

Posted on Jun 13



5 minutes.jpg



150 ticks.jpg



Trade Jérôme



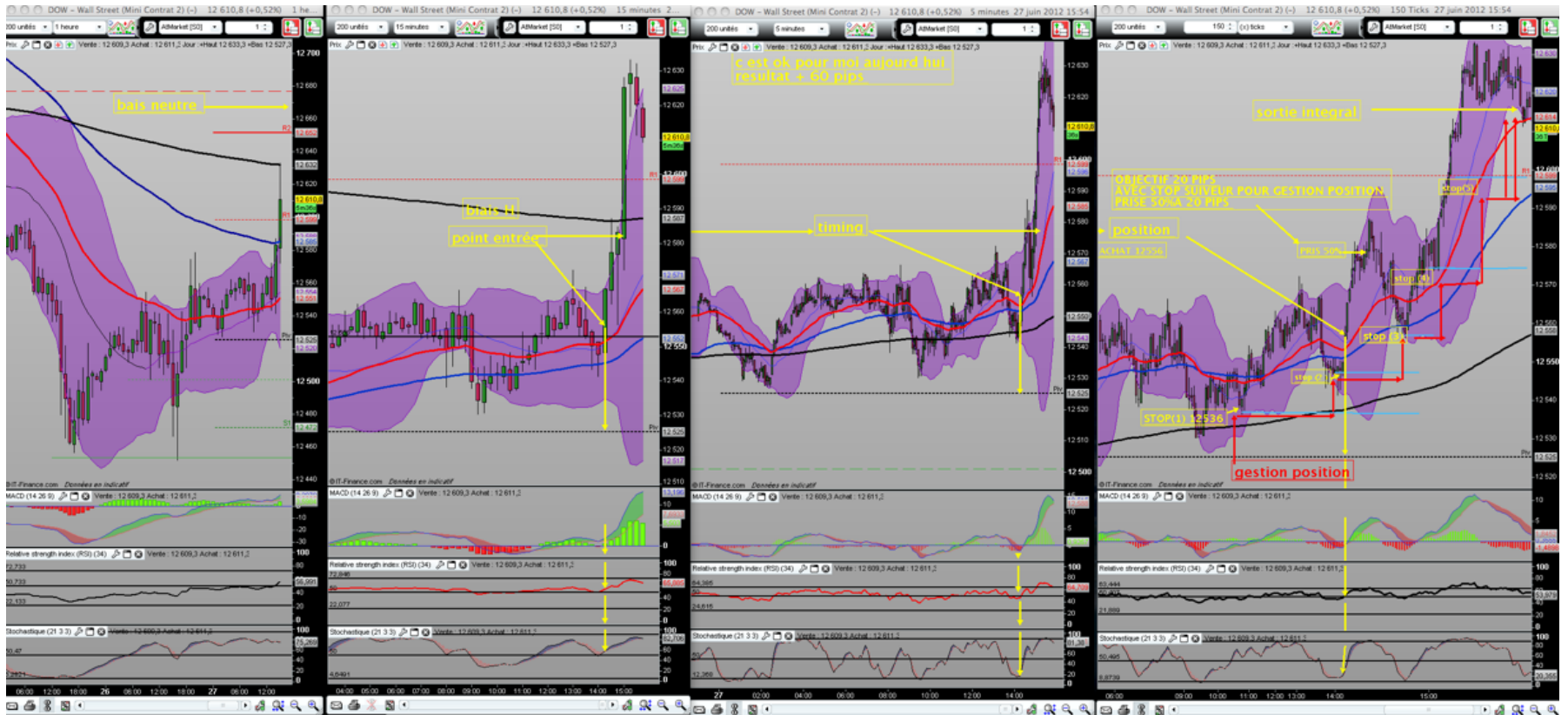
jerome [redacted] bonsoir voici le 2ieme trade de ma journée

Posted on Jun 26, updated less than a minute later



trade 2 .tiff

Trade de Jérôme

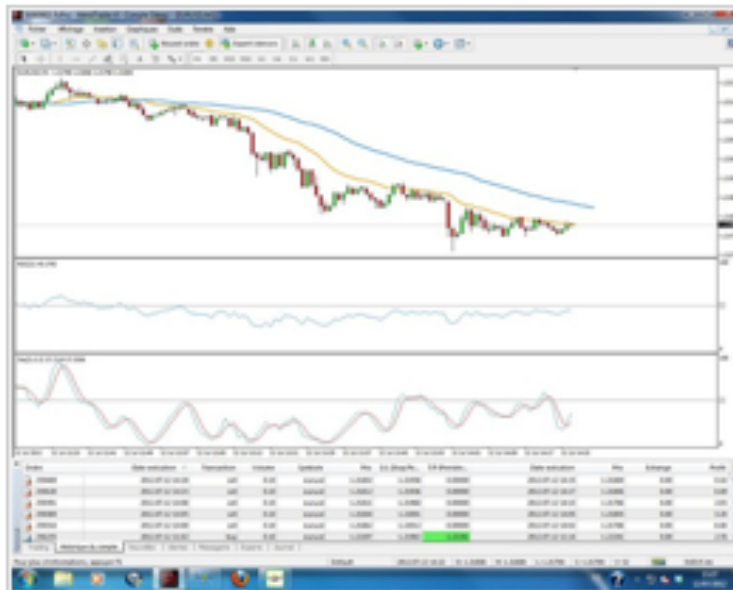


Trades de Serge



Serge [redacted] – Une série de 6 trades rapides gagnants en travaillant le 1 minute :

Posted on Jul 12



capture1.jpg



TRADES DE MYRIEM



myriem [redacted] - Bonjour,

18 juin 2012

2 trades
gagnants

1er trade

GOLD

09h59

sell

5 contrats

75% de benefice à 10h03

Fermeture de la position à 10h09

Tendance baissière sur 15m et 1 h

divergence baissière sur le RSI et Stock en 5 mn

Est ce que j'ai bien fait mon travail : oui c'est un de mes plus beau trade

2ème trade

GBP/USD

buy

10h51

3 contrats

50% de prise de benef à 10h55

Fermeture de la position à 10h58

Tendance haussière sur 15M et 1 H

pas vraiment de Pb mais sur 1 mn et mon petit tableau en tick, j'ai essayé de me positionner

Est ce que c'est un bon trade : oui

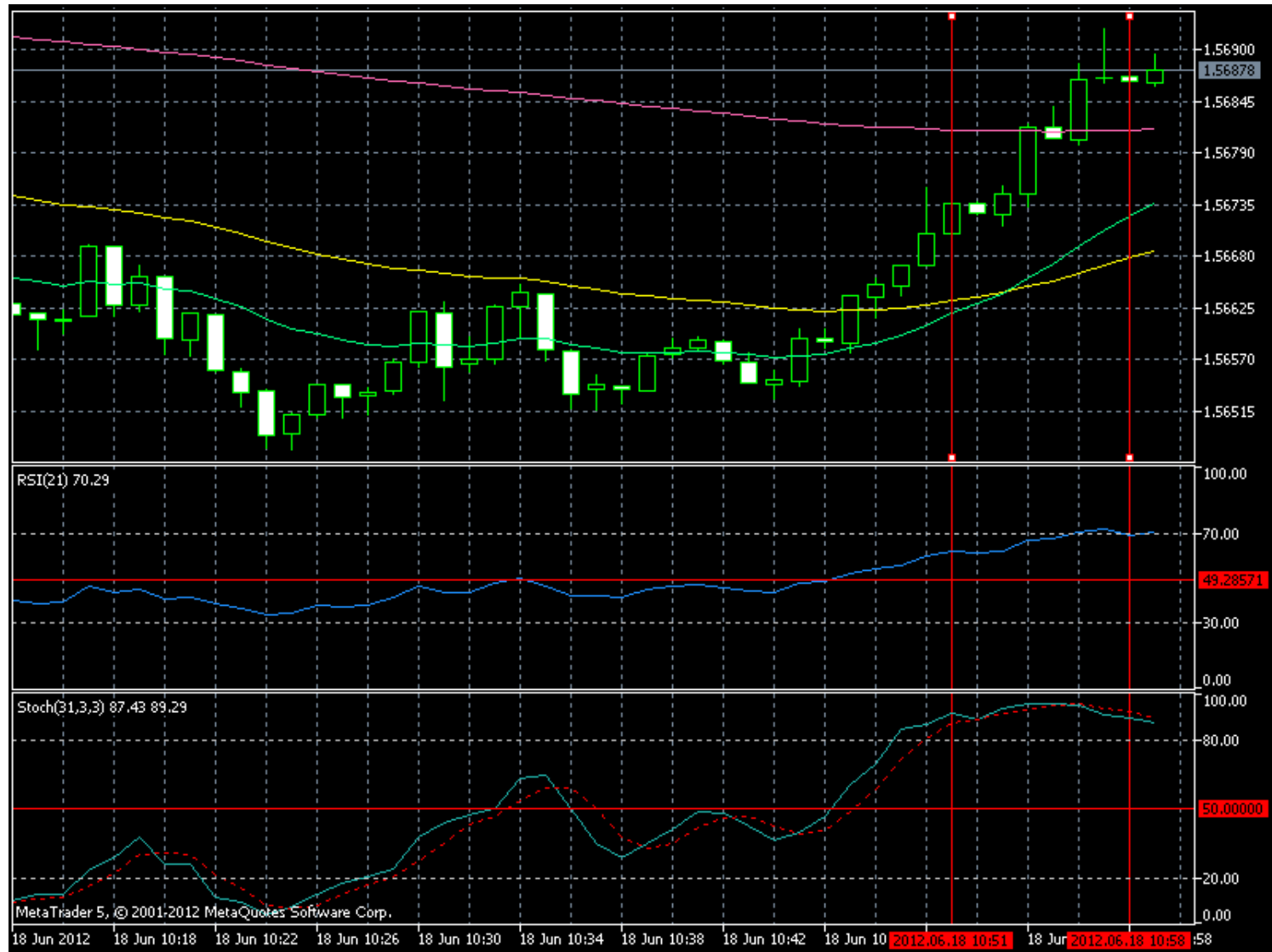
Je ne trade plus cet après midi

bon trade tout le monde

Posted on Jun 18



Magnifique divergence sur le GBP USD



TRADE DE NATHALIE



Nathalie [redacted] – Bonjour, aujourd'hui trading studieux. 2 trades, 2 gagnants:

- 1 S&P buy 1341,10

Tend long terme haussière, div h

A moyen terme, cassure ZN en M5, sto un peu haut mais présente un creux

Achat du support et vente résistance

cloturé à 1343,10 Pas de gros gain mais plan respecté. CQFD

- 1 achat usdchf à 0,95349.

H1 : haussier, cassure ZN, léger rebond RSI

M15 : cassure résistance, rebond RSI haussier

M5 : pull b RSI, sto se retourne à la hausse donc achat à la cassure de la résistance

M1 : confirmation par gde bougie impulsive, pull b sur RSI, sto s'est posé sur ZN

Tendance haussière en H1, M30, M15, M1 donc on attaque !!

Fermé à 0,95579.

Bonne soirée à tous.

Posted on Jun 18



usdchf18.06.png

Achat usd chf





Nathalie [redacted] – Bonjour, J'ai bien sélectionné Thami ;)

Auj essai sur USDCAD

Toutes UT baissières

H1 gross cassure support, rsi b

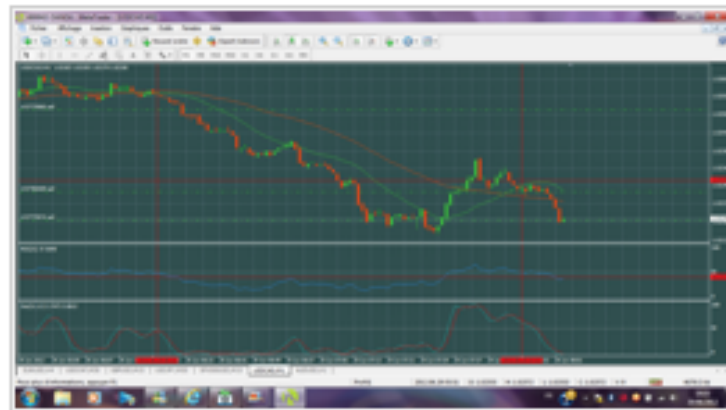
M15 double top et Pull b sur rsi

sell à 1,0251 prise benef partielle à 1,0219 gain 32 pips

Baiss du SL à 1,0235

renft M1 double top et diverg B à 1,0227

Posted on Jun 29



usdcad 29.06.12.png



TRADE DE THIERRY



thierry |

Bol ou TKL attitude?

Bonjour, constatant que ça bosse encore je soumet mon premier trade effectué hier (paper-trading et gestion de portefeuille de mon logiciel) aux "anciens de la promo" pour critiques (et pour progresser). La gestion de la position sur le 150 ticks où j'ai surfé la tendance en "one-shot" (comme dit Mr KABBAJ) m'a semblé tellement facile ave le triptyque que je m'interroge sur mon respect de la méthode.

Mon marché: le CAC 40

Valeurs suivies; Peugeot, Alcatel-Lucent, Crédit-Agricole, Saint-Gobain
Critères de choix; les volumes échangés pour la liquidité et la volatilité.
Prise de position: uniquement en impulsif

Prise de position long sur Crédit-Agricole le 02/07.

Motivations

Analyse la veille: tous les indicateurs au vert (mma20 et 50, RSI stochastique) sur 1h, 15mn, 5mn. Idem pour l'indice de référence.

Le matin avant l'ouverture: Places asiatiques en hausse, le Dow avait fini en hausse, tendance saine = scénario privilégié à la hausse, marché impulsif.

Attente OPR, BO de l'OPR en 5mn, BIC en continuation, marché impulsif, prise de position sur le 150ticks (3, 57€) à 9h55.

Coupure totale de la position à 10h55 à 3,76€ pour plusieurs raisons:

BIE+avalemment baissier en 1h, étoile du soir sur le 5mn, cours trop éloigné de la MM20 sur le 15mn plus double résistance sur 3,796€. Indicateurs en retournement sur 150ticks

Au final

Achat 1000 à 3,574€ + 3,217€ frais* = 3577,217€ Stop 3,550€ BC veille 120ticks

Vente 1000 à 3,760€ + 3,384€ frais*= 3756,616€

*Tarif broker

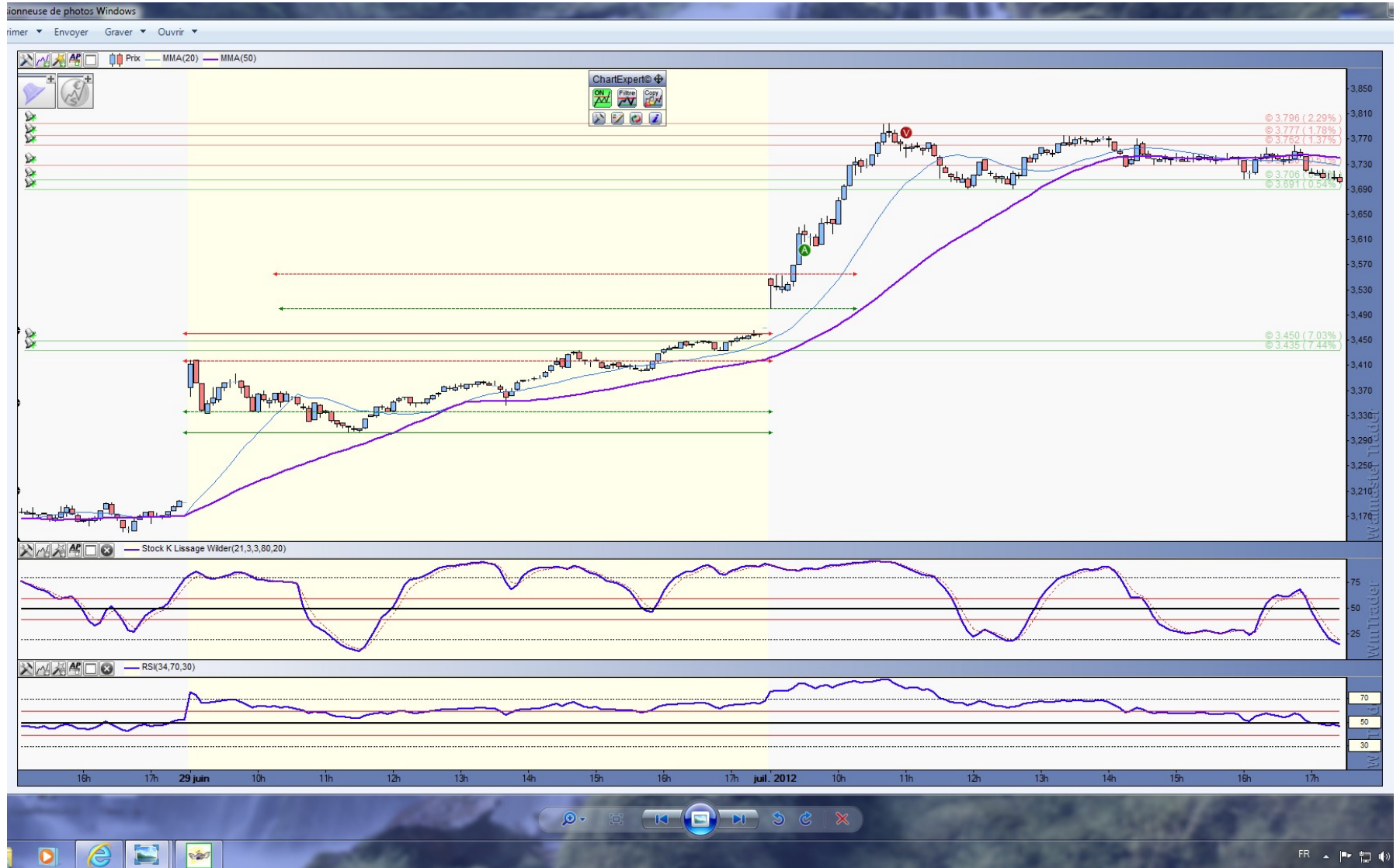
actuel: 0,09%

+ value=179,399€

Après-midi :Tour de France

Merci par avance aux volontaires.

Trade sur Crédit Agricole



Conclusion

- Le Rsi est un Indicateur technique extrêmement puissant que je vous conseille vivement d'intégrer à votre panoplie d'indicateurs.
- Recourir à un indicateur ne suffit pas pour battre les marchés. Vous devez être :
 - ✓ Rigoureux
 - ✓ Discipliné
 - ✓ Patient, etc.





Merci de votre attention !
Si vous avez aimé, n'hésitez pas à cliquer

Abonnez-vous à notre newsletter et accédez à gratuitement à de nombreuses vidéos et formations de premier plan !

<http://www.tkltradingschool.com/>



TKL TRADING SCHOOL
Notre vocation : Former les traders à l'excellence

ACCUEIL COURS EN LIGNE FORMATION LIVE MASTER TKL PLANNING CONTACT ZONE MEMBRE

Coaching Live / Actions / Forex / Futures / Indices

Nous vous donnerons toutes les clés pour exceller en Trading...

Accédez immédiatement à plusieurs vidéos inédites pour devenir performant en trading

Insérez votre prénom et votre mail et recevez un accès gratuit à votre formation

Prenom (sans accent)

mail

Accès Immédiat

Partagez cette vidéo!

Le programme le plus complet et le plus solide dans le monde du Trading

Une formation d'excellence pour former à l'excellence